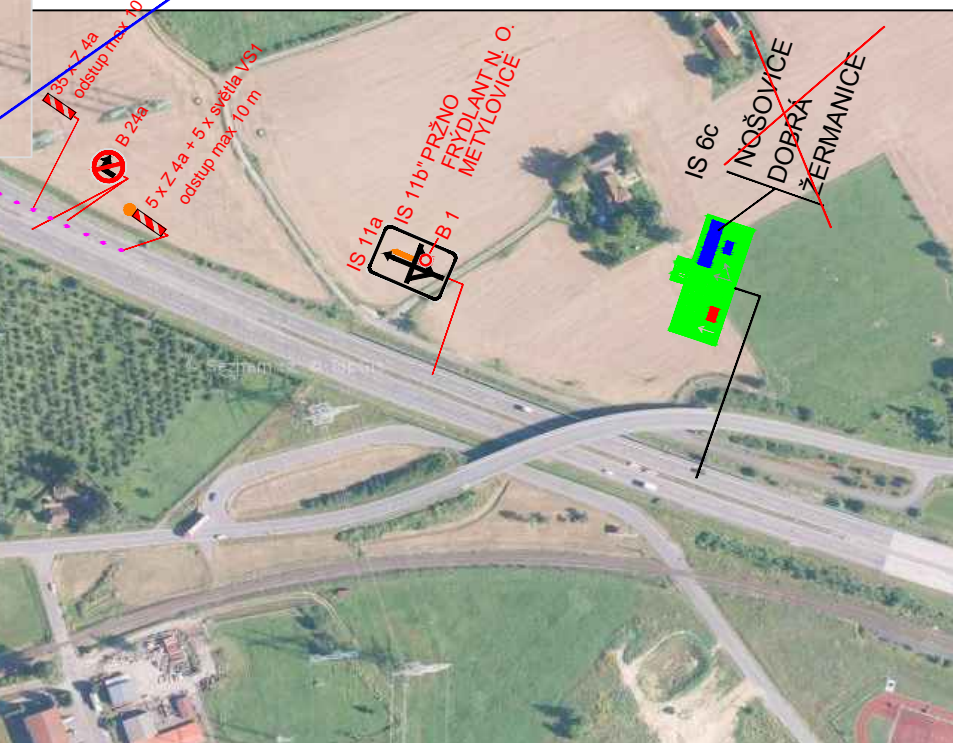
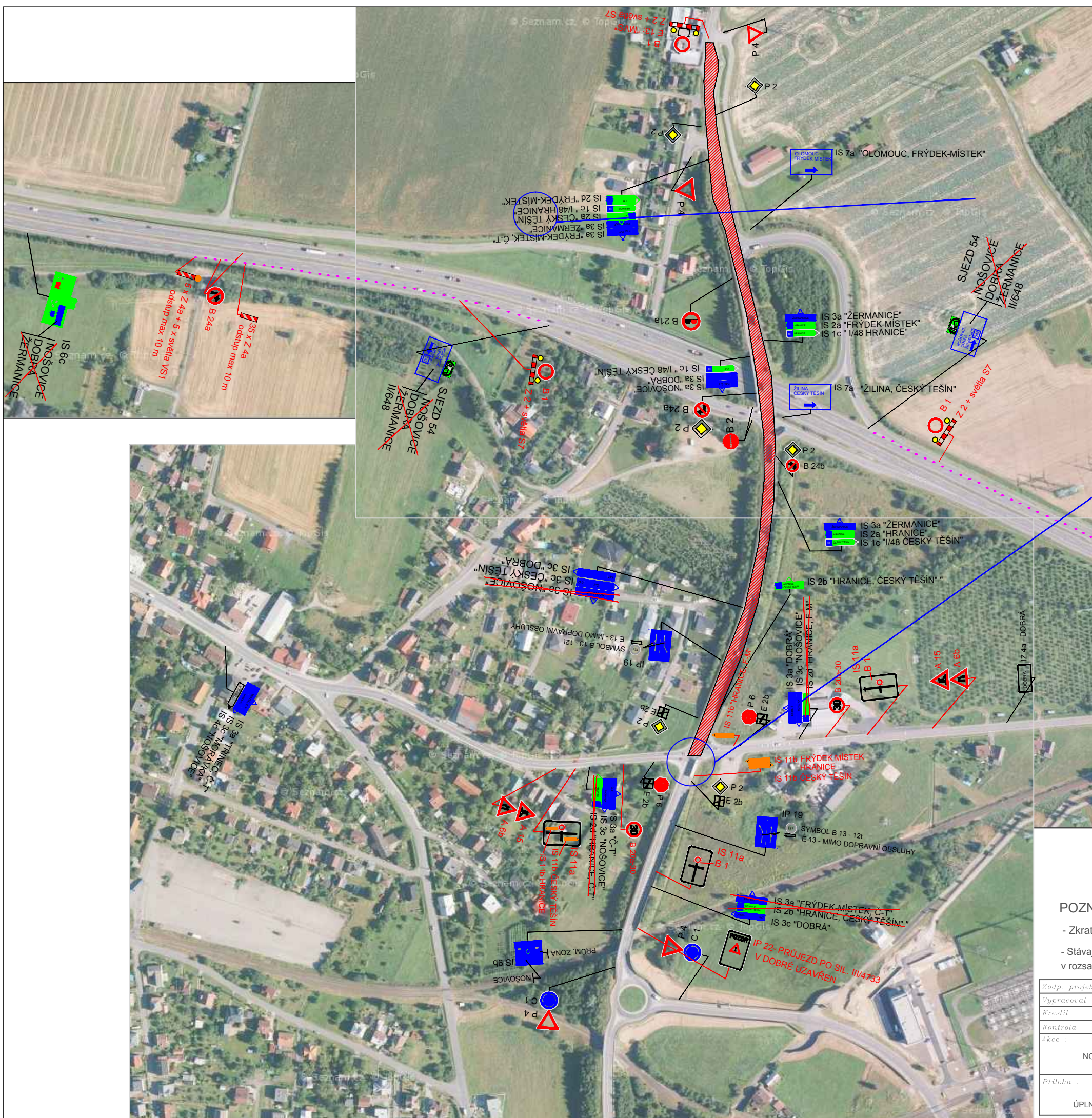
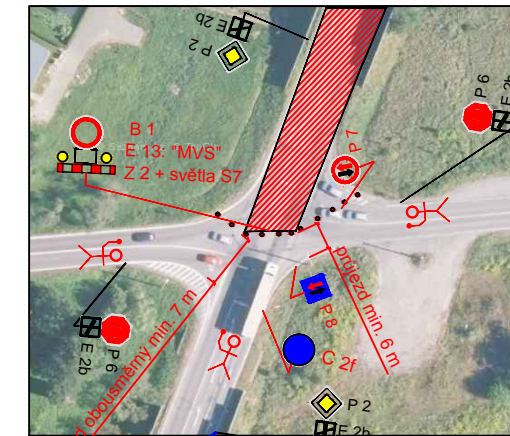


POPIS :
JEDNÁ SE O ÚPLNOU UZAVÍRKU SILNICE III/4733 - 1. ČÁST

V PRACOVNÍ DOBĚ USMĚRNOVÁNÍ DOPRAVY OSOBAMI STAVBY
PO UKONČENÍ - NIŽŠÍ INTENZITA DOPRAVY - DOPLNĚNO O PDZ P7 A P8



POZNÁMKY :

- Zkratka "MVS" - MIMO VOZIDEL STAVBY
- Stávající dopravní značení bylo zakresleno v rozsahu nutném pro návrh.

- LEGENDA :
- P 1 STÁVAJÍCÍ SVISLÉ DOPRAVNÍ ZNAČENÍ
 - A 15 NAVRŽENÉ SVISLÉ DOPRAVNÍ ZNAČENÍ
 - P 1 ZRUŠENÉ SVISLÉ DOPRAVNÍ ZNAČENÍ
 - ÚSEK - POKLÁDKA ASFALTOVÉ VRSTVY

Zodp. projektant	KEDRON		Datum	Červen, 2020	Číslo	3.1
Vypracoval	KEDRON			Mříčko		
Kontrola	KEDRON		Archivní číslo	-		
Akce :	NOŠOVICE OPRAVA SILNICE III/4733			Objednatel : -		
Priloha :	ÚPLNÁ UZAVÍRKA - 1. ČÁST					

Davoz značky
Bířov 106